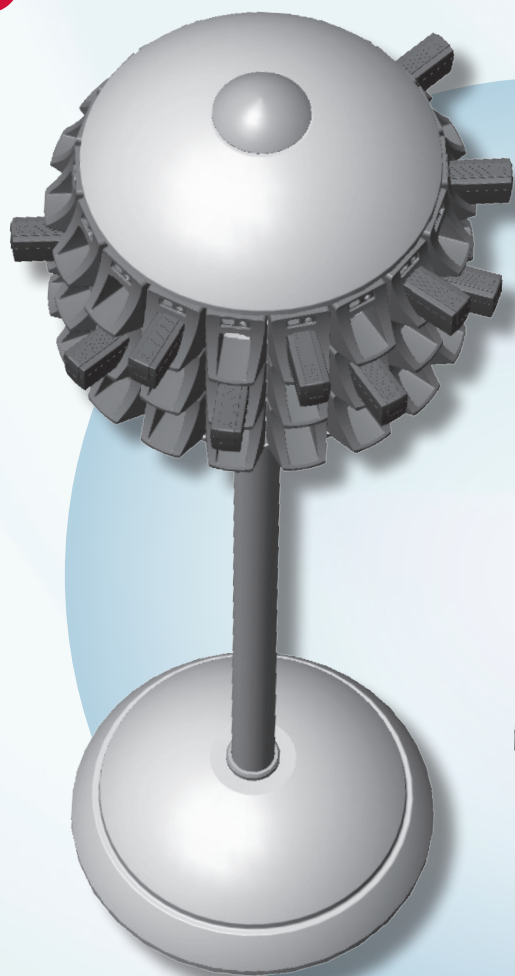


НОВИНКА!



EVS.RU • ЭВС.РУС
СДЕЛАНО В РОССИИ!



«СК54Н»



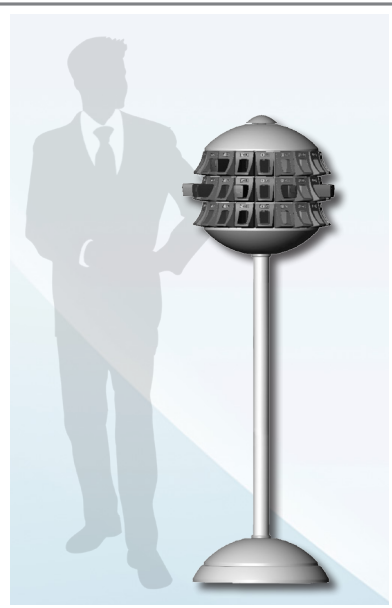
**СИСТЕМА ХРАНЕНИЯ
КЛЮЧЕЙ И МЕЛКИХ ПРЕДМЕТОВ
С КРУГОВЫМ ДОСТУПОМ**

РАЗРАБОТКА • ПРОЕКТИРОВАНИЕ • ПРОИЗВОДСТВО • МОНТАЖ



EVS.RU • ЭВС.PUS
СДЕЛАНО В РОССИИ!

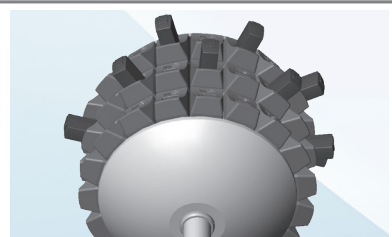
«СК54Н»



СОСТАВ УСТРОЙСТВА

Устройство имеет в своём составе:

- центральный контроллер, обеспечивающий автономную работу системы;
- систему идентификации пользователя по проксимити-карте, (возможные варианты: по цифровому коду и отпечатку пальца). Возможна аутентификация по геометрии лица (опционально);
- три модуля хранения ключей ёмкостью по 18 ячеек (с возможностью расширения);
- блок питания, снабжающий все модули системы низковольтным питанием;
- резервный аккумулятор, обеспечивающий бесперебойное питание системы в случае пропадания основного питания.



СДЕЛАНО В РОССИИ!

СИСТЕМА ХРАНЕНИЯ «СК54Н»

Устройство электронное «СК54Н» предназначено для хранения и учёта ключей от помещений. Отличительные особенности конструкции изделия – крепление его к полу и круговой доступ к ячейкам хранения. Три считывателя проксимити-карт расположены в верхней части устройства под декоративным куполом и распределены равномерно по кругу для удобства пользования.

Ключи (или связка ключей) хранятся в пеналах из поликарбоната, имеющих внутренний размер 31x41x135 мм. Каждый пенал имеет индивидуальный электронный код. Пеналы фиксируются в ячейках устройства с помощью электромеханических замков, что исключает возможность несанкционированного получения ключа. Для выбора нужного пенала из числа разрешённых на ячейках имеются сенсорные кнопки и светодиодные индикаторы.

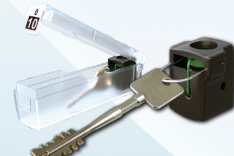
Пеналы могут быть исполнены в чёрном непрозрачном варианте либо в бесцветном прозрачном варианте с подсветкой. Дополнительно пеналы могут комплектоваться кодовым брелоком-вставкой для непосредственной маркировки ключа. В зависимости от выбранного алгоритма работы пеналы сдаются либо в любые свободные ячейки, либо в строго определённые.



Штатный пенал
(31x41x135 мм)



Прозрачный пенал
(31x41x135 мм)



Кодовый брелок-вставка
для маркировки ключа

Все события: получение/сдача пенала с ключами, идентификация пользователя, а также текущее время и дата события фиксируются в протоколе во внутренней памяти. Таким образом, протокол, который хранится в памяти устройства или на жестком диске подключённого компьютера, позволяет держать под контролем режим пользования помещениями.

ПО «С-Монитор» обеспечивает интеграцию системы хранения в компьютерную сеть и возможность удалённого контроля состояния системы через сеть Ethernet. С помощью ПО производится предварительное конфигурирование устройства и ведение базы данных пользователей.

ОСНОВНЫЕ ВОЗМОЖНОСТИ И ОСОБЕННОСТИ

- Напольная установка.
- Доступ к ячейкам 24/7 x 360°.
- Управление доступом к ячейкам хранения в АВТОНОМНОМ режиме или под управлением СКУД.
- Связь с внешним компьютерным оборудованием через интерфейс ETHERNET.
- Возможность удалённого контроля состояния системы.
- Автоматизированный учёт времени работы с ячейками хранения.
- Получение/сдача ключей возможна только для зарегистрированных пользователей.
- До трёх мультиформатных считывателей электронных карт.
- Поддача голосового сообщения при ошибочных действиях пользователя.
- Поддача сигнала тревоги при попытке несанкционированного доступа к ячейкам взлома системы (факты сигналов тревоги фиксируются во внутренней памяти устройства).
- Возможность формирования специальных команд для автоматической постановки помещений на охрану при возвращении ключей в сейф.
- Внешнее управление устройством осуществляется с помощью специализированного программного обеспечения «С-Монитор», устанавливаемого на компьютер.
- Система хранения поставляется с российским ПО «С-Монитор» («ЭВС») и поддерживается ПО «АРАС», «ОРИОН», «ITRIUM», «LYRIX», «РУБЕЖ» и др.
- Обновление ПО предоставляется на постоянной и бесплатной основе.

ОСНОВНЫЕ ТЕХНИЧЕСКИЕ ХАРАКТЕРИСТИКИ

Параметры	«СК54Н»
Ёмкость хранения, ячеек	54
Максимальное количество пользователей	5000
Объём архивной информации, событий	100000
Тип интерфейса для связи с внешним оборудованием	Ethernet
Электропитание	220 - 240 В, 50 Гц
Максимальная потребляемая мощность, ВА	75
Габаритные размеры со вставленными пеналами (Д x В), мм	∅ 510x1500
Масса, кг	25