

ИСПОЛЬЗУЕМЫЕ В СИСТЕМЕ СЕКЦИИ ХРАНЕНИЯ ДЛЯ КЛЮЧЕЙ

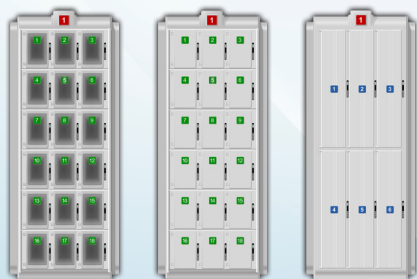
24 металлических пенала
32 непрозрачных пенала
32 прозрачных пенала с подсветкой
44 кодовых брелока



“CX24” “CX32” “CX32C” “CX44”

СЕКЦИИ ХРАНЕНИЯ ДЛЯ ПРЕДМЕТОВ

18 ячеек с прозрачными дверцами
18 ячеек с непрозрачными дверцами
6 ячеек с непрозрачными дверцами



“CXП18” “CXП18” “CXП06”

СЕКЦИИ УПРАВЛЕНИЯ

Возможность встраивания крупногабаритных считывателей
12 ячеек с непрозрачными пеналами и с прозрачными пеналами и подсветкой
17 ячеек с применением кодовых брелоков
Встроенная видеочкамера, тастатура



“CY24” “CY12M” “CY12MC” “CY17M” “CY01”

ПРЕИМУЩЕСТВА АВТОМАТИЗИРОВАННОЙ СИСТЕМЫ ХРАНЕНИЯ

- Автоматизированный учёт пользователей и времени сдачи/получения.
- Исключение несанкционированного доступа.
- Идентификация пользователя по проксимити-карте, цифровому коду или биометрической информации.
- Наличие видеочкамеры для фиксации личности пользователя.
- Автономная работа системы хранения или под управлением СКУД.
- Работа изделия при отсутствии основного питания 220 В до 8 часов.
- Удалённый контроль состояния системы через сеть ETHERNET.
- Модульный принцип построения системы хранения.
- Лёгкое наращивание ёмкости устройства.
- Одновременное хранение ключей и предметов.
- Два алгоритма сдачи ключа на выбор: в маркированную персонализированную ячейку или в любую свободную ячейку.
- Возможность подключения внешнего резервного источника питания.
- Система хранения поставляется с российским ПО “С-Монитор” («ЭВС») и поддерживается ПО “APACS”, “ОРИОН”, “ITRIUM”, “LYRIX”, “РУБЕЖ” и др.
- Обновление ПО предоставляется на постоянной и бесплатной основе.



По индивидуальному заказу компания ООО «ЭВС» осуществляет проектные, строительные, монтажные и пусконаладочные работы на объекте заказчика.

WWW.EVS.RU

САНКТ-ПЕТЕРБУРГ, Тел.: (812) 606-6655, INFOS@EVS.RU
МОСКВА, Тел.: (495) 665-7914, MSCOW@EVS.RU



EVS.RU • ЭВС.РУС
СДЕЛАНО В РОССИИ!



РАЗРАБОТКА ● ПРОЕКТИРОВАНИЕ ● ПРОИЗВОДСТВО ● МОНТАЖ



**АВТОМАТИЗИРОВАННАЯ
СИСТЕМА ХРАНЕНИЯ
КЛЮЧЕЙ И ПРЕДМЕТОВ**

АВТОМАТИЗИРОВАННАЯ СИСТЕМА ХРАНЕНИЯ КЛЮЧЕЙ, СМАРТФОНОВ, ДАТАШТАМПОВ, ПЛАНШЕТОВ И ДРУГИХ МАЛОГАБАРИТНЫХ ПРЕДМЕТОВ

СОСТАВ И СТРУКТУРА СИСТЕМЫ

Автоматизированная система хранения представляет собой функционально законченное изделие, которое может работать как автономно, так и под внешним управлением персонального компьютера, а так же в составе комплексных систем безопасности в качестве компонента системы контроля доступа.

Система состоит из двух функциональных частей – СЕКЦИИ УПРАВЛЕНИЯ и СЕКЦИИ ХРАНЕНИЯ. Максимальное количество секций хранения до 10 штук. Возможно использование различных вариантов секций хранения одновременно.

- **Секция управления** обеспечивает функционирование секций хранения и идентификацию пользователя (по проксимити-карте, цифровому коду или биометрическим данным).
- **Секция хранения** состоит из управляемых запираемых ячеек/пеналов/брелоков для хранения предметов или ключей.
- **ПО «С-Монитор»** обеспечивает интеграцию системы хранения в компьютерную сеть и возможность удалённого контроля состояния системы через сеть Ethernet.



Секции для хранения ключей

Секции управления системой

Секции для хранения предметов

ОСОБЕННОСТИ СИСТЕМЫ

- Получение/сдача (открытие/закрытие) ячейки возможно только при регистрации электронной проксимити-карты, биометрических данных или ввода пин-кода.
- Подача сигнала тревоги при попытке несанкционированного доступа к пеналу/ячейке или взлома системы (факты сигналов тревоги фиксируются во внутренней памяти).
- Формирование команд для автоматической постановки помещений на охрану при возвращении ключей/предметов.
- Возможность ограничения доступа к ячейкам системы хранения за счёт дополнительного подключения выносных устройств идентификации: алкотестера, считывателя RFID с интерфейсом Wiegand и др.
- Подача голосового сообщения при ошибочных действиях.
- Базовое питание устройства от сети 220 В с возможностью питания от +12 В при комплектации системы секциями управления «СУ01» и «СУ12М»/«СУ12МС»/«СУ17М».
- Автономная работа до 8 часов.

ИСПОЛЬЗУЕМЫЕ В СИСТЕМЕ ПЕНАЛЫ И БРЕЛОКИ ДЛЯ ХРАНЕНИЯ КЛЮЧЕЙ

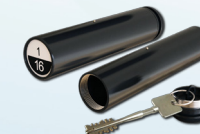
МЕТАЛЛИЧЕСКИЕ ПЕНАЛЫ

24 пенала
в 1 секции хранения



Штатный пенал
(Ø 40x138 мм)

24 пенала
в 1 секции хранения



Удлиненный пенал
(Ø 40x200 мм)

24 пенала
в 1 секции хранения



Пенал (Ø 40x138 мм)
для опечатывания
пластилином

ПЕНАЛЫ И БРЕЛОКИ ИЗ ПОЛИКАРБОНАТА

32 пенала
в 1 секции хранения



Штатный пенал
(31x41x135 мм)

32 пенала
в 1 секции хранения

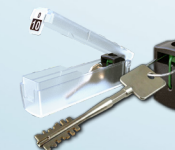


Прозрачный пенал
(31x41x135 мм)

44 брелока
в 1 секции хранения



Кодовый брелок
(Ø 8x70 мм)



Кодовый брелок с пломбой используется в тех случаях, когда необходимо фиксировать наличие или отсутствие ключа в пластиковом пенале.

ИСПОЛЬЗУЕМЫЕ В СИСТЕМЕ ЯЧЕЙКИ ДЛЯ ХРАНЕНИЯ ПРЕДМЕТОВ

МЕТАЛЛИЧЕСКИЕ ЯЧЕЙКИ ДЛЯ ХРАНЕНИЯ ПРЕДМЕТОВ

18 ячеек
в 1 секции хранения



Ячейки (95*60*190 мм)
с прозрачными
пластиковыми дверцами

18 ячеек
в 1 секции хранения



Ячейки (95*60*190 мм)
с непрозрачными
пластиковыми дверцами

6 ячеек
в 1 секции хранения



Ячейки (271*50*190 мм)
с непрозрачными
металлическими дверцами